



GROUPE COGEFI

Diplôme Européen d'Etudes Supérieures **DEES COMMUNICATION**



DEESCOM

- ☑ Niveau requis : Bac+2
- ☑ Durée: 1 an
- ☑ Niveau de fin d'études : Bac+3
- ☑ Etudes en alternance
- ☑ Contrat de professionnalisation (Rémunération de l'étudiant de 55 à 80% du SMIC)
- ☑ Convention de stage
- ☑ Lieu : Paris ou Marne-la-Vallée

Le DEESCOM est une formation spécialisée dans la communication d'entreprise. Le diplôme est reconnu en Europe par les entreprises, écoles supérieures et universités membres de la Fédération Européenne Des Ecoles (FEDE).

■ Quel est le public visé ?

Le DEES Communication est accessible aux titulaires d'un Diplôme BAC +2 , BTS, DEUG, DUT, Bachelor, Staatsprüfung ou encore Diploma Universitario-Licenciado-Doctorandus.

■ Quelles sont ses tâches dans l'entreprise ?

Le DEESCOM prépare les étudiants aux fonctions de chef de produit junior, assistant de communication, assistant en marketing opérationnel, chargé de communication au sein de moyennes ou grandes organisations.

■ Qualités attendues

Le DEESCOM s'adresse à des étudiants ayant une bonne culture générale, de la curiosité, faisant preuve d'une bonne capacité à argumenter, à informer, et à convaincre. Des qualités de synthèse, analyse et esthétique sont des atouts non négligeables.



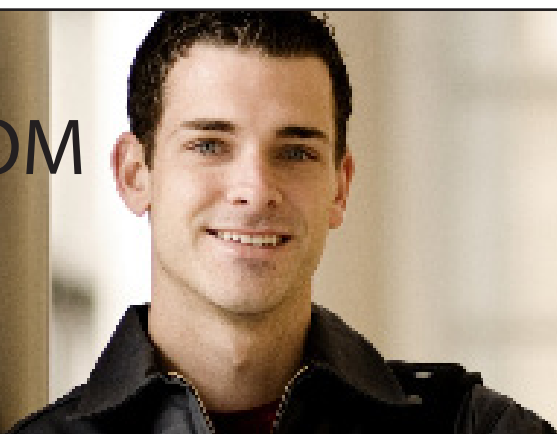
CONCRÉTISEZ
Votre
Avenir !

Contactez Nous

- 01 64 68 77 64
- cogefi@cogefi.com
- www.cogefi.com
- www.cogefi-paris.com

Fiche étude

DEESCOM



■ Quels débouchés après un DEESCOM ?

Chargé de communication (interne/externe)
Chargé de Communication au sein de moyennes ou grandes organisations
Assistant de communication
Assistant en Marketing Opérationnel
Chef de Produit junior...

■ Epreuves

EPREUVES DEESCOM		Unité	Coef.	Forme Ponctuelle	Durée
A1 - L'Europe, unicité diversité culturelle		A1	1	QCM	45 min
A2 - La construction européenne ses institutions dans le cadre international		A2	1	QCM	45 min
A3 - Le management interculturel et les ressources humaines		A3	2	QCM et cas pratique	45 min
B3 - Langue Vivante Européenne - Anglais		B31	4	Ecrit	1H
				Oral	25+20 min
D3 - Techniques Professionnelles		D31	6	Soutenance d'un mémoire	30 min
				D32	6
OPTIONS	B3 - LVE 2	B32	2	Ecrit Oral	1H 25+20 min
	B3 - LVE 3	B33	2	Ecrit Oral	1H 25+20 min